

DOMENICA 16 MAGGIO 2010

**Passeggiata in bicicletta non competitiva
aperta a tutti**

con ogni tipo di bicicletta

BAMBINI, MAMME e PAPA'
ISCRIZIONE GRATUITA

Verranno raccolte offerte libere

RITROVO

Loc. Puncia ore 9,00

PARTENZA

Loc. Puncia ore 10,00

ARRIVO

Loc. Puncia ore 11,00/11,30

PERCORSO

Bellano - Dervio A/R KM 10

*Gadgets a tutti i partecipanti
offerti dal Credito Valtellinese*

AVVERTENZA: i bambini sotto i 10 anni
con adeguata bicicletta
devono essere accompagnati da un adulto
nel rispetto del codice della strada.

*In caso di maltempo la pedalata verrà rinviata a
Domenica 30 Maggio 2010*

COME VERSARE IL TUO CONTRIBUTO

Sul c/c n° 89/1671 intestato a Pedale Bellanese ASD
presso il Credito Valtellinese - Filiale di Colico
IBAN : 55 1 05216 51200 000000001671
Indicando contributo per "TELETHON"



by Credito Valtellinese

Realizzato grazie al contributo del Gruppo bancario Credito Valtellinese.



www.pedalebellanese.org

**XI° EDIZIONE
PEDALATA
ECOLOGICA
E DELLA
SOLIDARIETÀ
A FAVORE
DI TELETHON**

CON IL PATROCINIO DI



Comune di Bellano



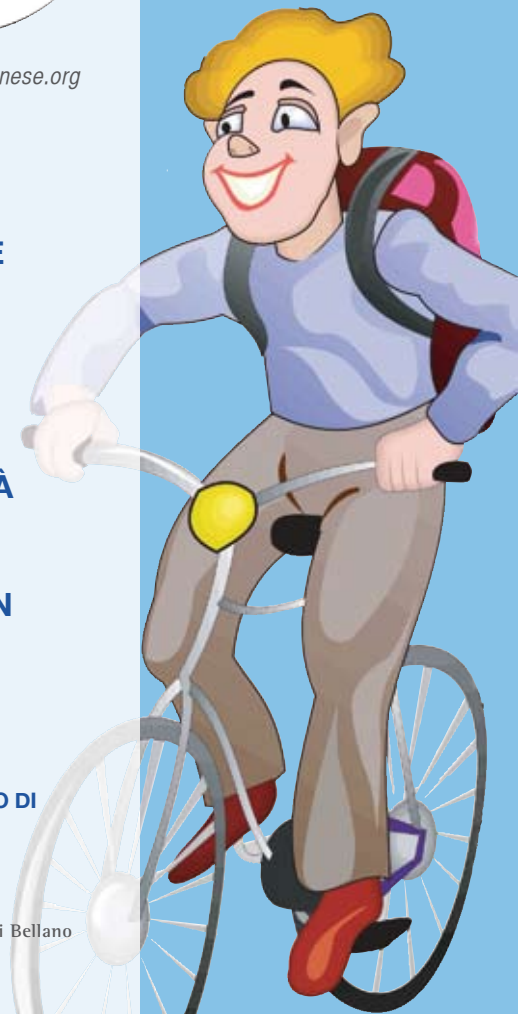
Comunità Montana
Valsassina, Valvarrone,
Val D'Esino e Riviera



Provincia di Lecco



**Domenica
16 maggio 2010**





Telethon è un'organizzazione che da vent'anni lavora per raccogliere fondi in grado finanziare progetti di ricerca sulle malattie genetiche rare causate da alterazioni nel Dna che si possono trasmettere per via ereditaria. Possono colpire qualsiasi organo e manifestarsi a qualunque età e nell'80 per cento dei casi affliggono bambini. Se ne conoscono oltre seimila, la maggior parte con un decorso grave o letale e ad oggi senza una terapia efficace.

La Missione di Telethon

- far avanzare la ricerca scientifica verso la cura della distrofia muscolare e delle altre malattie genetiche
- dare priorità a quelle malattie che per loro rarità sono trascurate dai grandi investimenti pubblici ed industriali
- dare fondi ad eccellenti progetti di ricerca ed ai migliori ricercatori in Italia
- far sapere sempre a chi ci aiuta come vengono spesi i soldi che raccogliamo

Per maggiori informazioni:

www.telethon.it

Coordinamento Provinciale di Lecco

Tel. 329 3718540

LOTTIAMO INSIEME ANCHE A LECCO LA UILDM C'È



- per sostenere la ricerca scientifica sulle malattie neuromuscolari
- per la prevenzione delle malattie neuromuscolari e dei problemi psicologici annessi
- per l'eliminazione di qualsiasi ostacolo (architettonico, comunicativo o psicologico)
- per l'accesso alla scuola e al mondo del lavoro
- per l'informazione sulle malattie, le terapie riabilitative, le normative

Dove?

c/o Gestione Associata di Lecco

(distaccamento della Regione Lombardia)

Corso Promessi Sposi, 132, Lecco

Tel. 0341 497666

Orario di apertura: giovedì, dalle 9.00 alle 12.00



UILDM Lecco

Sede Legale: Via della Pace, 10

23804 Monte Marenzo (LC)

Tel./Fax 0341 603164

www.uildm-lecco.org

uildm.lecco@alice.it